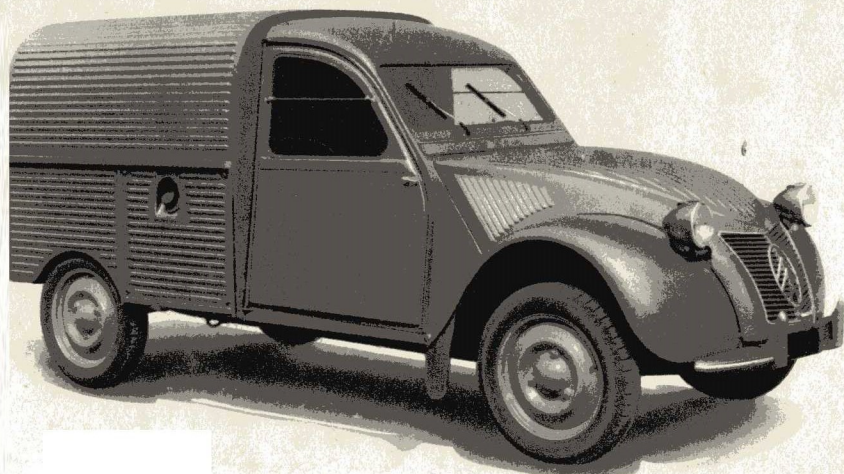


Traction Avant **CITROËN**

LA CAMIONNETTE 250 kg - 2 cv TYPE "A U"



Commode

Le plancher plat et les portes "armoires" facilitent le chargement. Grande capacité et pas de place perdue.

Suspension extrêmement douce : pas de cahots, donc pas d'emballages compliqués à prévoir.

Économique

Prix d'achat raisonnable. Consommation : à 40 ou 50 km/h de moyenne, 5 à 6 litres aux 100 km.

Entretien facile : 4 graisseurs.

Sûre et confortable

Tenue de route traditionnelle des "Traction-Avant". Freins hydrauliques puissants. Direction à crémaillère.

De la place pour le conducteur. Siège très doux (Possibilité d'adjoindre un siège "passager").

Bon chauffage en hiver; bonne ventilation en été.

Haute qualité

Technique Citroën : précision de la mécanique, qualité des matériaux, rigueur des contrôles de fabrication.